



MAŁOPOLSKA
WOJEWÓDZKA
RADA
BEZPIECZEŃSTWA
RUCHU
DROGOWEGO

 MAŁOPOLSKA



MAŁOPOLSKI OŚRODEK
RUCHU DROGOWEGO
W KRAKOWIE

INSTYTUCJA WOJEWÓDZTWA MAŁOPOLSKIEGO

Wychowanie komunikacyjne

Część II Zdobywamy kartę rowerową

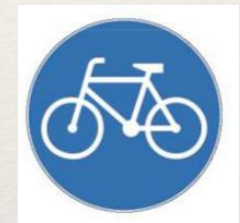
TEMAT 4:

ZASADY RUCHU ROWERZYSTÓW NA DRODZE

MIEJSCE ROWERZYSTÓW NA DRODZE

Droga dla rowerów

Kierujący rowerem jest obowiązany korzystać z drogi dla rowerów, drogi dla rowerów i pasa ruchu dla rowerów, jeśli są one wyznaczone dla kierunku, w którym się porusza lub zamierza skręcić.



Podstawa prawna:

Art. 33 Ustawy z dnia 20 czerwca 1997 roku Prawo o ruchu drogowym



Droga dla rowerów i pieszych

Kierujący rowerem, korzystając z drogi dla rowerów i pieszych, jest obowiązany zachować szczególną ostrożność i ustępować miejsca pieszym.



Jest to część wspólna, gdzie z całej szerokości korzystają rowerzyści i piesi.



Droga dla rowerów i pieszych

Na takiej drodze kierując rowerem musisz zajmować część powierzchni przeznaczoną dla rowerów.

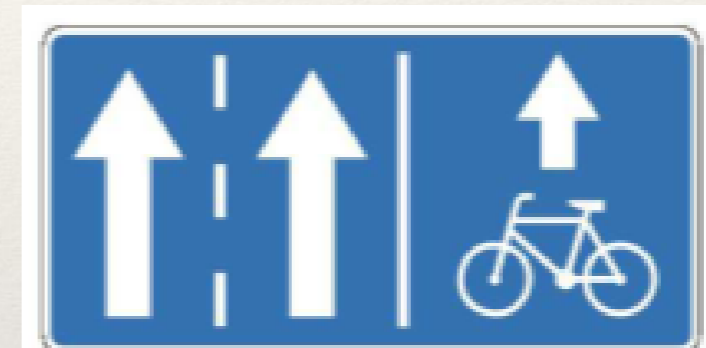
Jest ona oddzielona linią lub wyróżnia się barwą (najczęściej jest czerwona).





Pas ruchu dla rowerów

To wydzielona znakami część powierzchni jezdni





Pobocze

Jeżeli nie ma pasa ruchu dla rowerów lub drogi dla rowerów rowerzysta może z niego korzystać chyba, że nie nadaje się ono do jazdy lub ruch rowerem utrudniłby ruch pieszych.





Jezdnia – wówczas kierujący rowerem i wózkiem rowerowym muszą jechać tak jak pojazdy.

Wyjątek: kierujący rowerem może jechać lewą stroną jezdni, jeżeli opiekuje się dzieckiem w wieku do 10 lat jadącym rowerem





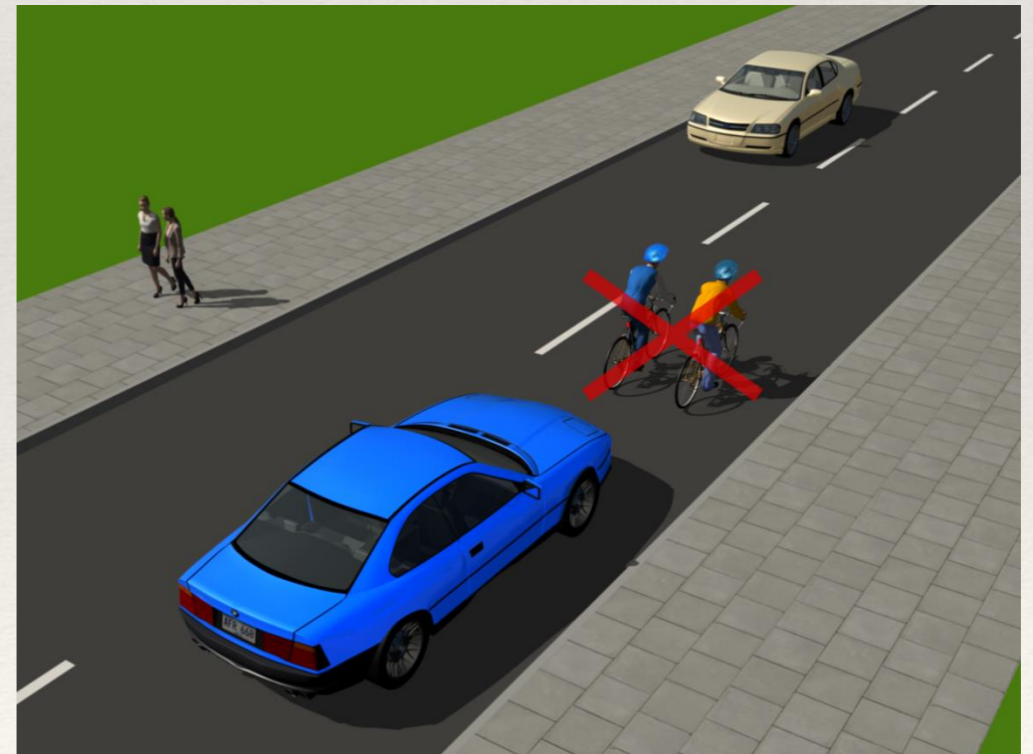
Chodnik lub droga dla pieszych

Jazda rowerzysty jest wtedy dopuszczalna w wyjątkowych sytuacjach i pod pewnymi warunkami:

- 1) kierujący rowerem opiekuje się osobą w wieku do 10 lat też kierującą rowerem,
- 2) szerokość chodnika wzdłuż drogi, po której ruch pojazdów jest dozwolony z prędkością większą niż 50 km/h, wynosi co najmniej 2 m i nie ma drogi dla rowerów oraz pasa ruchu dla rowerów,
- 3) warunki pogodowe zagrażają bezpieczeństwu rowerzysty na jezdni (śnieg, silny wiatr, ulewa, gołoledź, gęsta mgła).

Kierującemu rowerem zabrania się:

- 1) jazdy po jezdni obok innego uczestnika ruchu drogowego, chyba że jazda obok innego roweru lub motoroweru nie utrudnia ruchu innym jego uczestnikom i nie zagraża bezpieczeństwu ruchu,
- 2) jazdy bez trzymania co najmniej jednej ręki na kierownicy oraz nóg na pedałach lub podnóżkach,
- 3) czepiania się pojazdów.



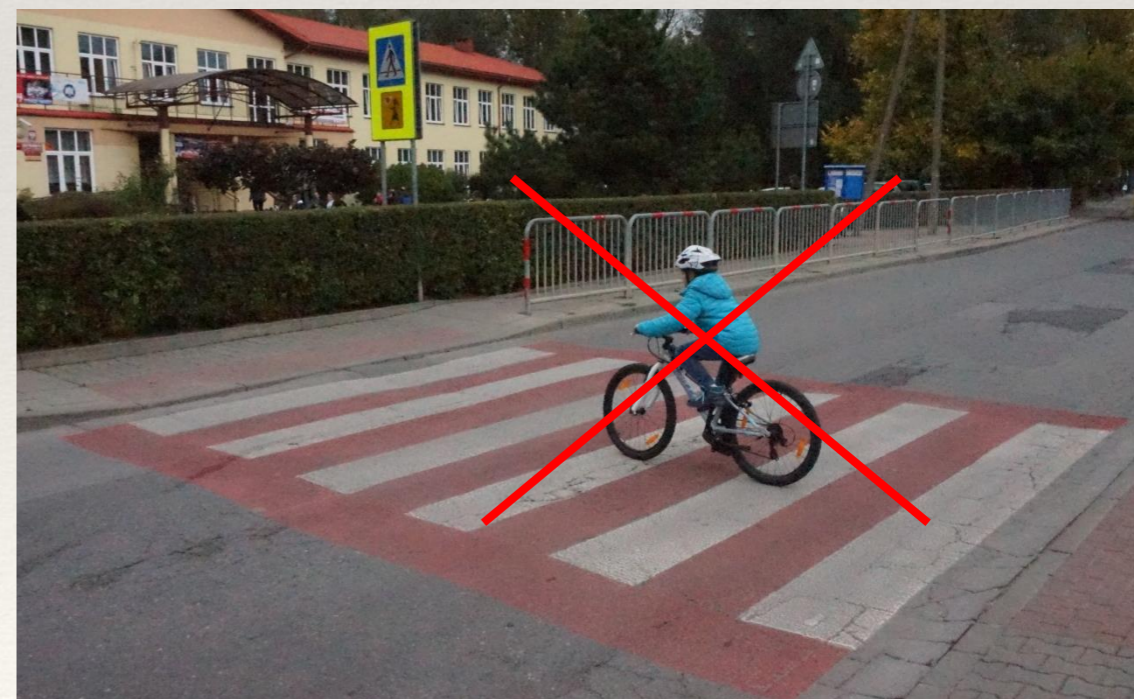
Podstawa prawna:

Art. 33 ust. 3 Ustawy z dnia 20 czerwca 1997 roku Prawo o ruchu drogowym



Kierującemu rowerem nie wolno ponadto:

- 1) wyprzedzać na przejściu dla pieszych i bezpośrednio przed nim oraz na przejeździe dla rowerzystów i przed nim,
- 2) omijać pojazd który zatrzymał się, aby ustąpić pierwszeństwa pieszemu,
- 3) jeździć wzdłuż po przejściu dla pieszych,
- 4) wjeżdżać na autostrady i drogi ekspresowe,
- 5) zawracać na mostach, wiaduktach i w tunelach oraz na drodze jednokierunkowej.

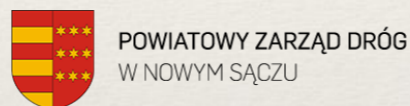




**MAŁOPOLSKA
WOJEWÓDZKA
RADA
BEZPIECZEŃSTWA
RUCHU
DROGOWEGO**

MAŁOPOLSKA

Prezentacja opracowana i wykonana przez pracowników Małopolskiego Ośrodka Ruchu Drogowego w Krakowie w składzie: **Grzegorz Wysopal, Krzysztof Burdak, Katarzyna Dobrzańska-Junco, Marek Dworak, Ewa Wrzodek, Marta Pacholarz**



ZDW Zarząd Dróg Wojewódzkich w Krakowie
ul. Głowackiego 56, 30-085 Kraków
INSTYTUCJA WOJEWÓDZTWA MAŁOPOLSKIEGO

MAŁOPOLSKA

RADIOSTRADA
RADIO KRAKÓW
101.6 MHz