

„Piątkowy przepis drogowy”. Zasady odwołania prędkości.

W ramach kolejnej odsłony piątkowego przepisu, policjanci z Wydziału Ruchu Drogowego KWP w Krakowie przygotowali krótkie przypomnienie dla kierowców dotyczące zasad odwoływania ograniczeń prędkości w poszczególnych miejscach (na podstawie przepisów art. 20 *Ustawy Prawo o ruchu drogowym* oraz § 15, 27, 31, 32, 58, 60c, 66 *Rozporządzenia Ministrów Infrastruktury oraz Spraw Wewnętrznych i Administracji w sprawie znaków i sygnałów drogowych*).



Znak B-33 „ograniczenie prędkości” wyraża zakaz przekraczania prędkości określonej na znaku w km/h.

Zakaz ten obowiązuje do :

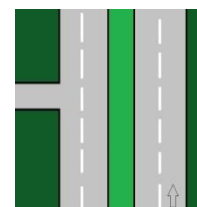
- znaku B-33 wyrażającego inną prędkość np.



- znaku B-43 „strefa ograniczonej prędkości” np.



- najbliższego skrzyżowania (nie dotyczy to skrzyżowania na drodze dwujezdniowej, na którym wlot drogi poprzecznej znajduje się tylko z lewej strony i nie ma połączenia z prawą jezdnią – np. tak jak na zdjęciu obok),



- znaku B-34 „koniec ograniczenia prędkości”



- znaku B-42 „koniec zakazów”



- znaku D-42 lub D-43 oznaczających początek, lub koniec obszaru zabudowanego -



- znaku D-40 „strefa zamieszkania”





Znak B-43 „strefa ograniczonej prędkości” oznacza wjazd do strefy na obszarze której nie wolno przekraczać prędkości zawartej na znaku. **Należy pamiętać, że tego ograniczenia nie odwołuje skrzyżowanie.** W takiej strefie dopuszczalna prędkość może być zmieniona na danym odcinku drogi znakami B-33 „ograniczenie prędkości”, jednak po ich odwołaniu obowiązuje znowu prędkość ze znaku B-43 „strefa ograniczonej prędkości”, aż do znaku B-44 „koniec strefy ograniczonej prędkości”. ➔



Znak D-42 „obszar zabudowany” oznacza, że na całym jego

terenie obowiązuje ograniczenie prędkości do 50 km/h (natomiast w godz. 23:00 – 5:00 obowiązuje prędkość 60km/h), oprócz pojazdów dla których

ustanowiono indywidualną prędkość odrębnym przepisem (tabela z prędkościami została opublikowana w poprzednim, piątkowym przepisie drogowym). W obszarze zabudowanym dopuszczalna prędkość może

być zmieniona na danym odcinku drogi znakami B-33 „ograniczenie prędkości”, lub B-43 „strefa ograniczonej prędkości”, ale po ich odwołaniu obowiązuje znowu prędkość 50 km/h (60 km/h w nocy).

O wyjeździe z obszaru zabudowanego informuje znak D-43 „koniec obszaru zabudowanego”.



Znak D-42 „obszar zabudowany” + B-33 „ograniczenie prędkości” informuje o zakazie przekraczania prędkości określonej

na znaku na terenie całego obszaru zabudowanego. Wyjątek stanowi odcinek drogi na którym został on zmieniony lub odwołany innym

znakiem. Zgodnie z przepisami ograniczenie na terenie całego obszaru obowiązuje do znaku D-43 „koniec obszaru zabudowanego” lub E-18a

„koniec miejscowości”.



Znak E-17a „miejsowość” + B-33 „ograniczenie prędkości”

zakazuje przekraczania prędkości określonej na znaku na terenie całej miejscowości. Wyjątek stanowi odcinek drogi na którym został on zmieniony lub odwołany innym znakiem. Zgodnie z powyższym ograniczenie przestaje obowiązywać po wyjeździe z miejscowości czyli za znakiem E-18a „koniec miejscowości”



Znak D-52 „strefa ruchu” + B-33 „ograniczenie prędkości”

zakazuje przekraczania prędkości określonej na znaku na terenie całej strefy ruchu. Wyjątek stanowi odcinek drogi na którym został on zmieniony lub odwołany innym znakiem. Zgodnie z powyższym ograniczenie przestaje obowiązywać po wyjeździe ze strefy ruchu czyli kiedy minimy znak D-53 „koniec strefy ruchu”



Ponadto należy pamiętać, że kierujący pojazdem zawsze obowiązany jest jechać z prędkością zapewniającą panowanie nad pojazdem, uwzględniając panujące warunki drogowe, atmosferyczne i natężenie ruchu. Mowa jest tu o prędkości bezpiecznej. Jest to szczególnie istotne w okresie zimowym, zwłaszcza teraz kiedy rozpoczynają się ferie.

Obowiązujące przepisy ruchu drogowego nie zastąpią rozsądku kierujących. Dlatego prosimy o zachowanie rozwagi, a tym samym bezpieczeństwa na drodze.