



MAŁOPOLSKA
WOJEWÓDZKA
RADA
BEZPIECZEŃSTWA
RUCHU
DROGOWEGO

 MAŁOPOLSKA



MAŁOPOLSKI OŚRODEK
RUCHU DROGOWEGO
W KRAKOWIE

INSTYTUCJA WOJEWÓDZTWA MAŁOPOLSKIEGO

Wychowanie komunikacyjne

Część II Zdobywamy kartę rowerową

TEMAT 7:

SKRZYŻOWANIA



Skrzyżowanie – przecięcie się w jednym poziomie dróg mających jezdnię, ich połączenie lub rozwidlenie, łącznie z powierzchniami utworzonymi przez takie przecięcia, połączenia lub rozwidlenia; określenie to nie dotyczy przecięcia, połączenia lub rozwidlenia drogi twardej z drogą gruntową lub stanowiącą dojazd do obiektu znajdującego się przy drodze np. parkingu, oraz z drogą wewnętrzną.

Skrzyżowanie jest terenem kolizyjnym, gdzie przecinają się tory pojazdów wjeżdżających i wyjeżdżających, dlatego też przed skrzyżowaniem należy zachować **szczególną ostrożność**.



HIERARCHIA WAŻNOŚCI ZNAKÓW I SYGNAŁÓW DROGOWYCH



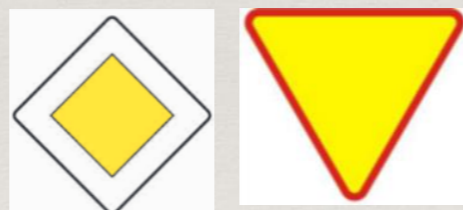
Polecenia dawane przez osoby kierujące ruchem lub uprawnione do jego kontroli



» Sygnały świetlne



» Znaki drogowe



» Przepisy ogólne



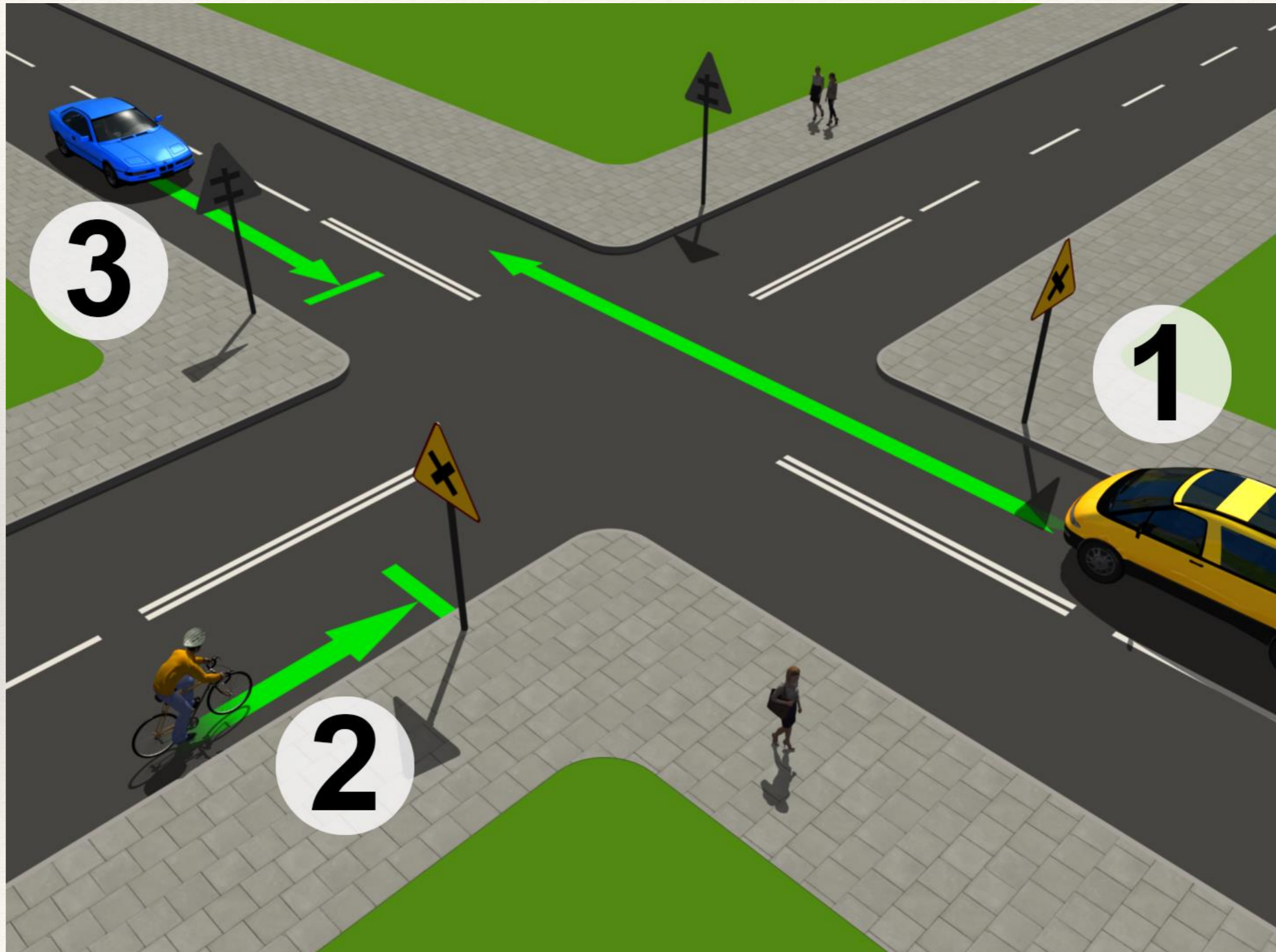
Skrzyżowanie dróg równorzędnych

Skrzyżowanie to jest nieoznakowane lub oznakowane za pomocą znaku drogowego.



Na skrzyżowaniu tym obowiązuje **zasada prawej strony** tzn. kierujący pojazdem wjeżdżający na skrzyżowanie zobowiązany jest ustąpić pierwszeństwa przejazdu innym uczestnikom ruchu najeżdżającym z prawej strony.

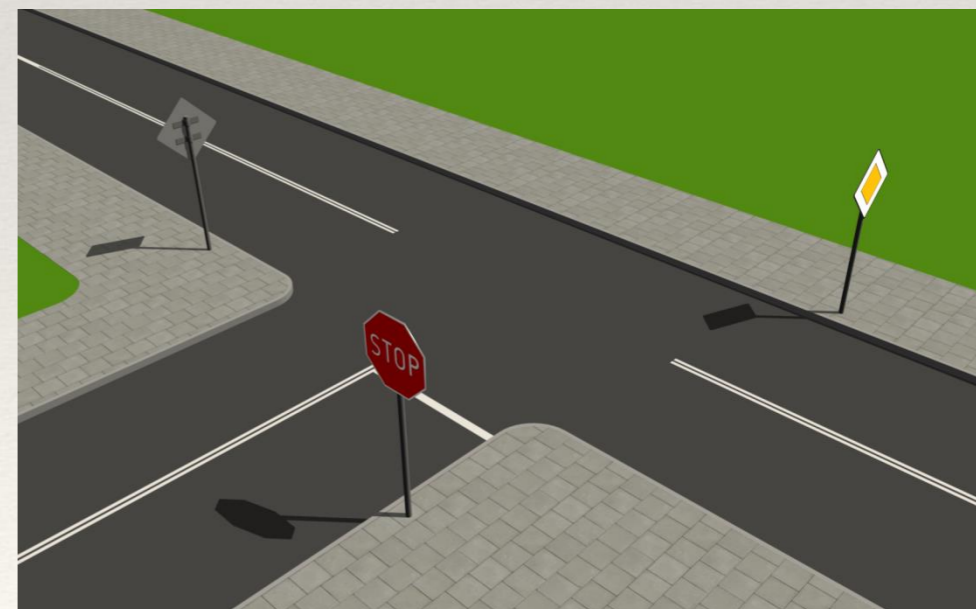
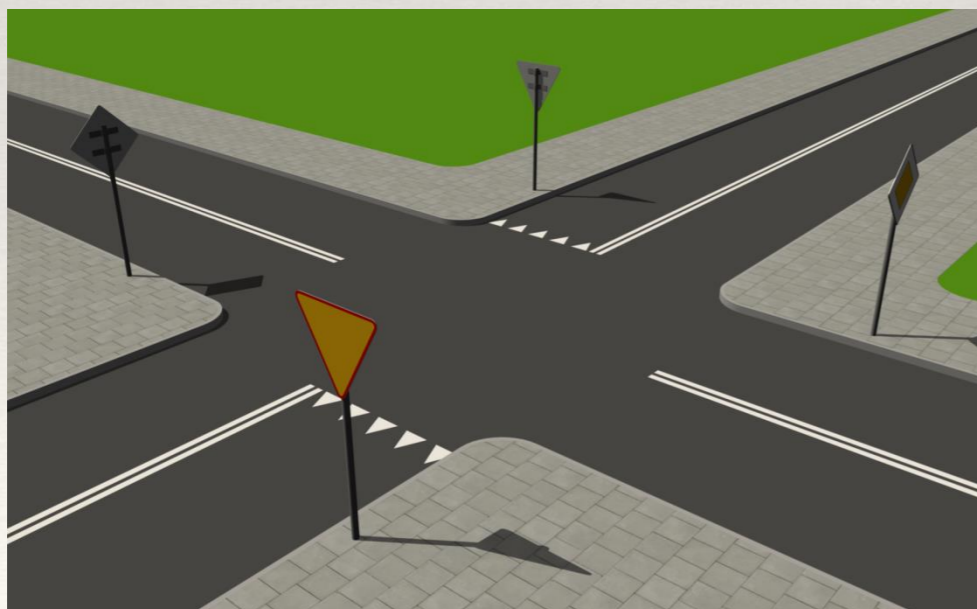
Wyjątek: pojazd szynowy niezależnie z której strony nadjeżdża ma zawsze pierwszeństwo przejazdu.





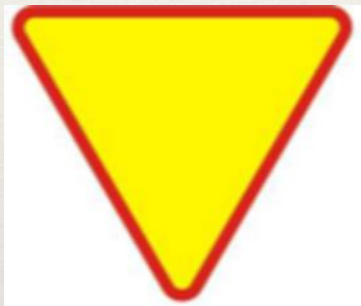
Skrzyżowanie ze znakami drogowymi określającymi pierwszeństwo przejazdu

Na drogę z pierwszeństwem przejazdu można wjechać z drogi podporządkowanej oznakowanej znakami:



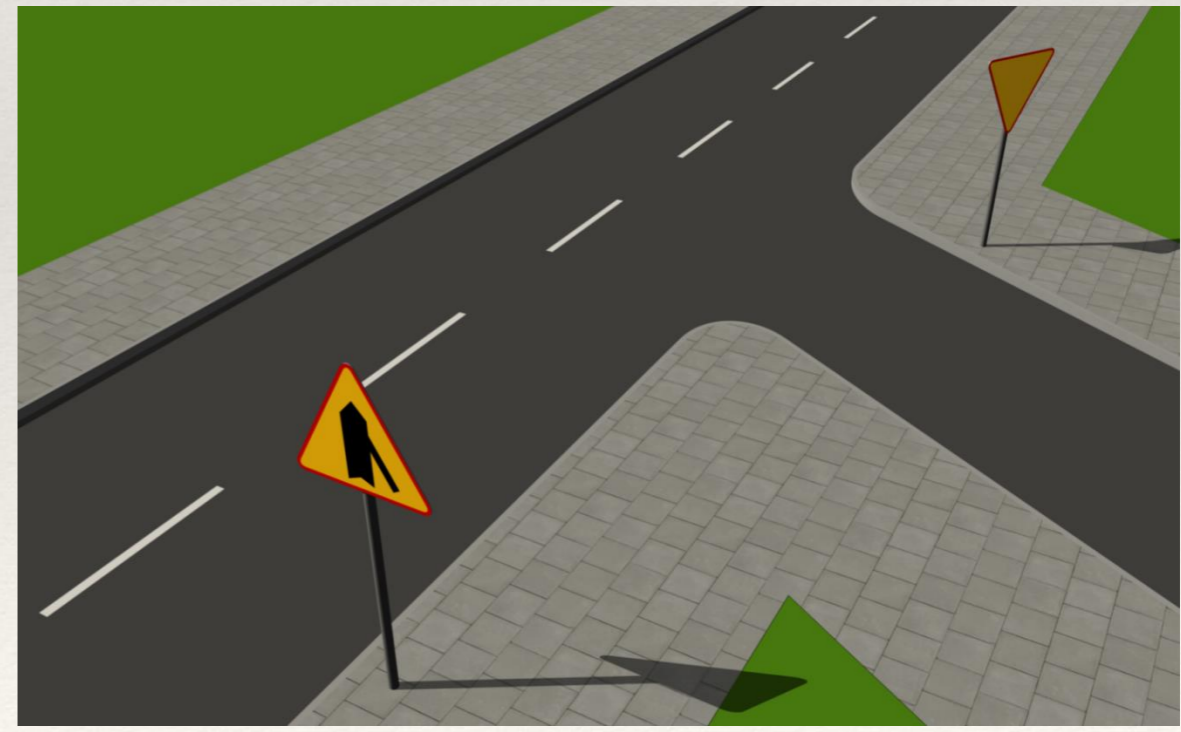
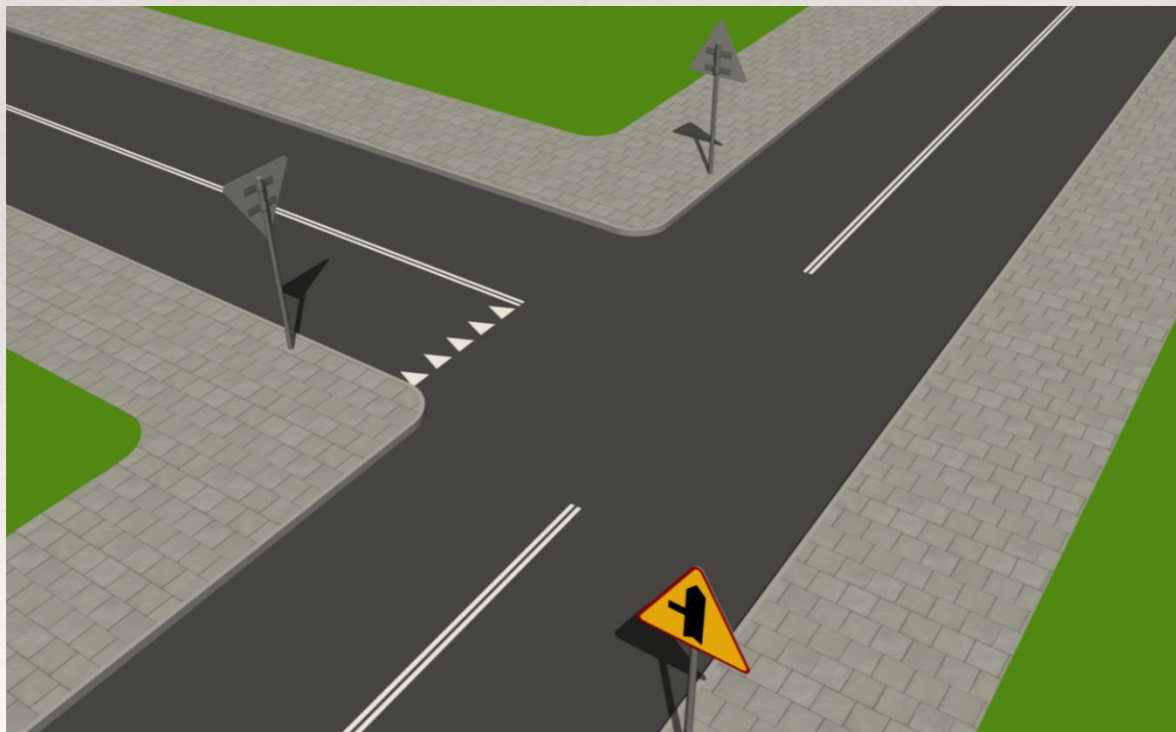
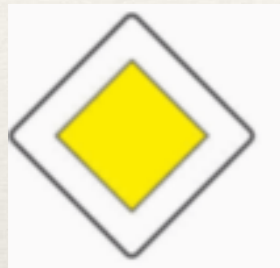


Jeżeli pod odpowiednimi znakami drogowymi określającymi drogi podporządkowane będą umieszczone tabliczki to należy je uwzględnić określając pierwszeństwo przejazdu.





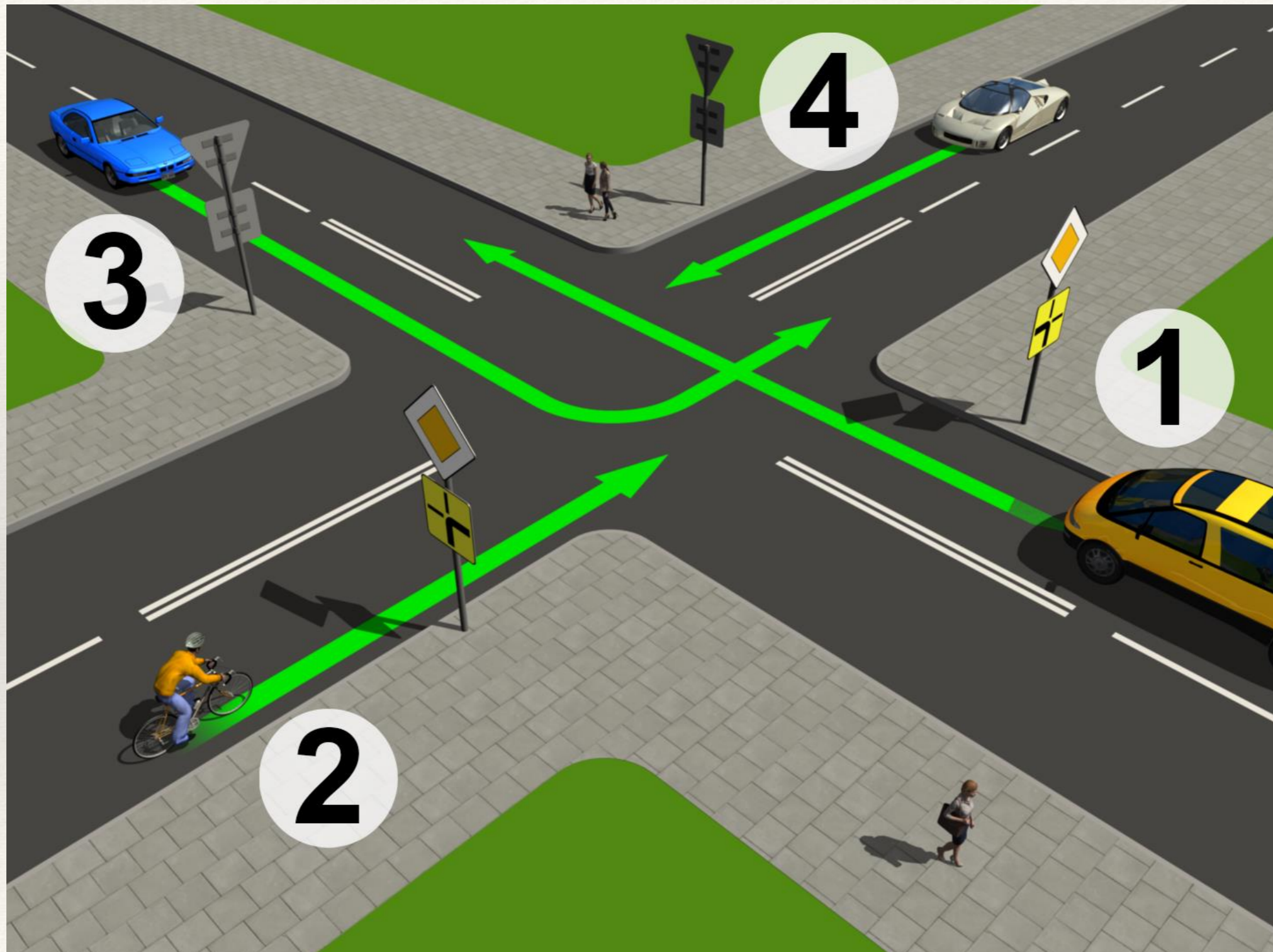
Kierujący pojazdem jadący drogą z umieszczonymi poniższymi znakami drogowymi posiada pierwszeństwo przejazdu.





Jeżeli pod odpowiednimi znakami drogowymi określającymi drogę z pierwszeństwem będą umieszczone tabliczki to należy je uwzględnić określając pierwszeństwo przejazdu.





Skrzyżowanie o ruchu okrężnym – rondo

Skrzyżowania tego typu stosuje się w celu wymuszenia na kierującym pojazdem zmniejszenia prędkości. W miejscach, w których skrzyżowanie o ruchu okrężnym może stanowić zaskoczenie stosuje się uprzedzający znak ostrzegawczy.



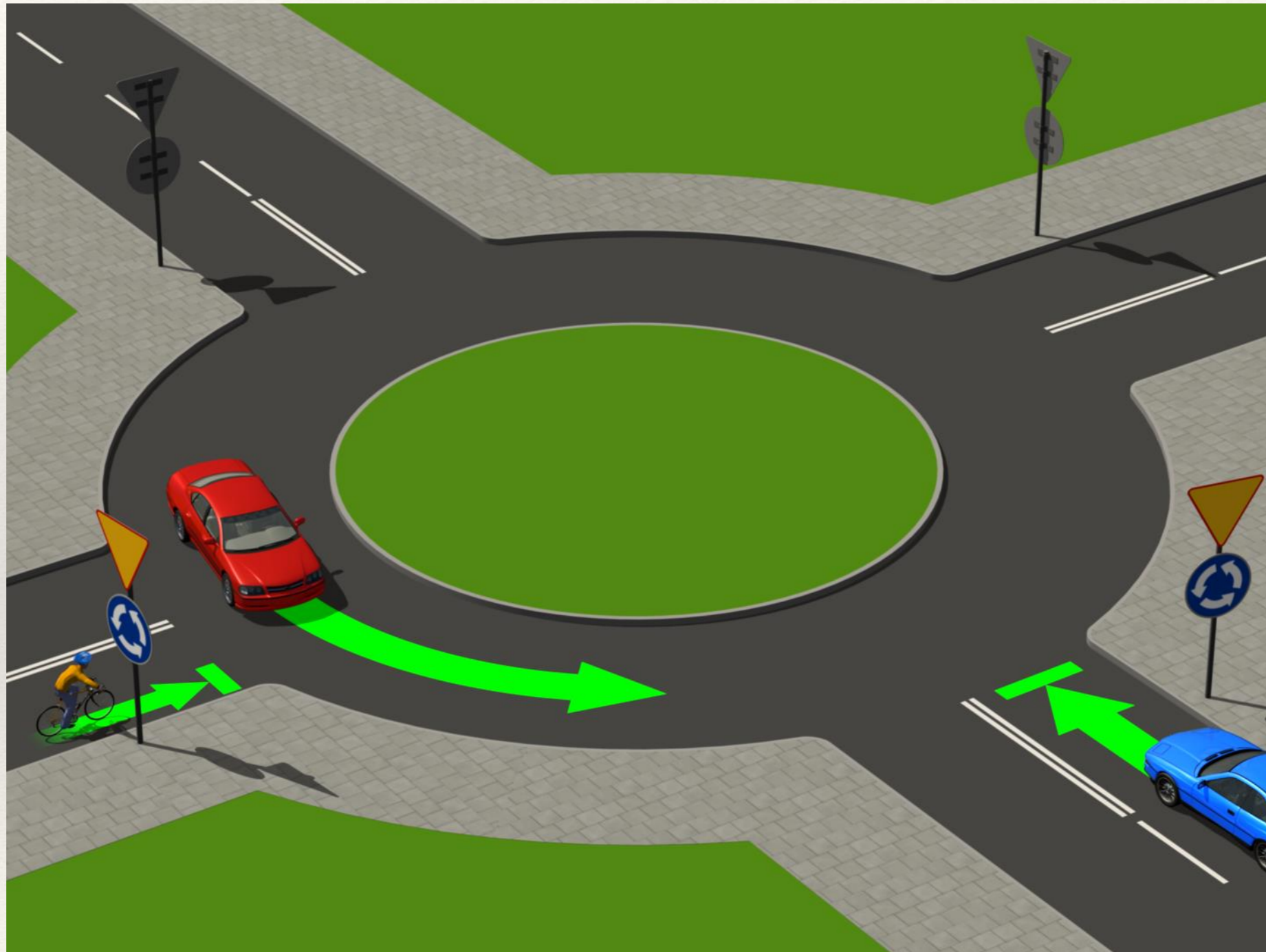
Można spotkać dwa rodzaje skrzyżowań o ruchu okrężnym



Pierwszeństwo mają pojazdy z prawej strony za wyjątkiem tramwajów.



Pojazdy na rondzie mają pierwszeństwo przejazdu.

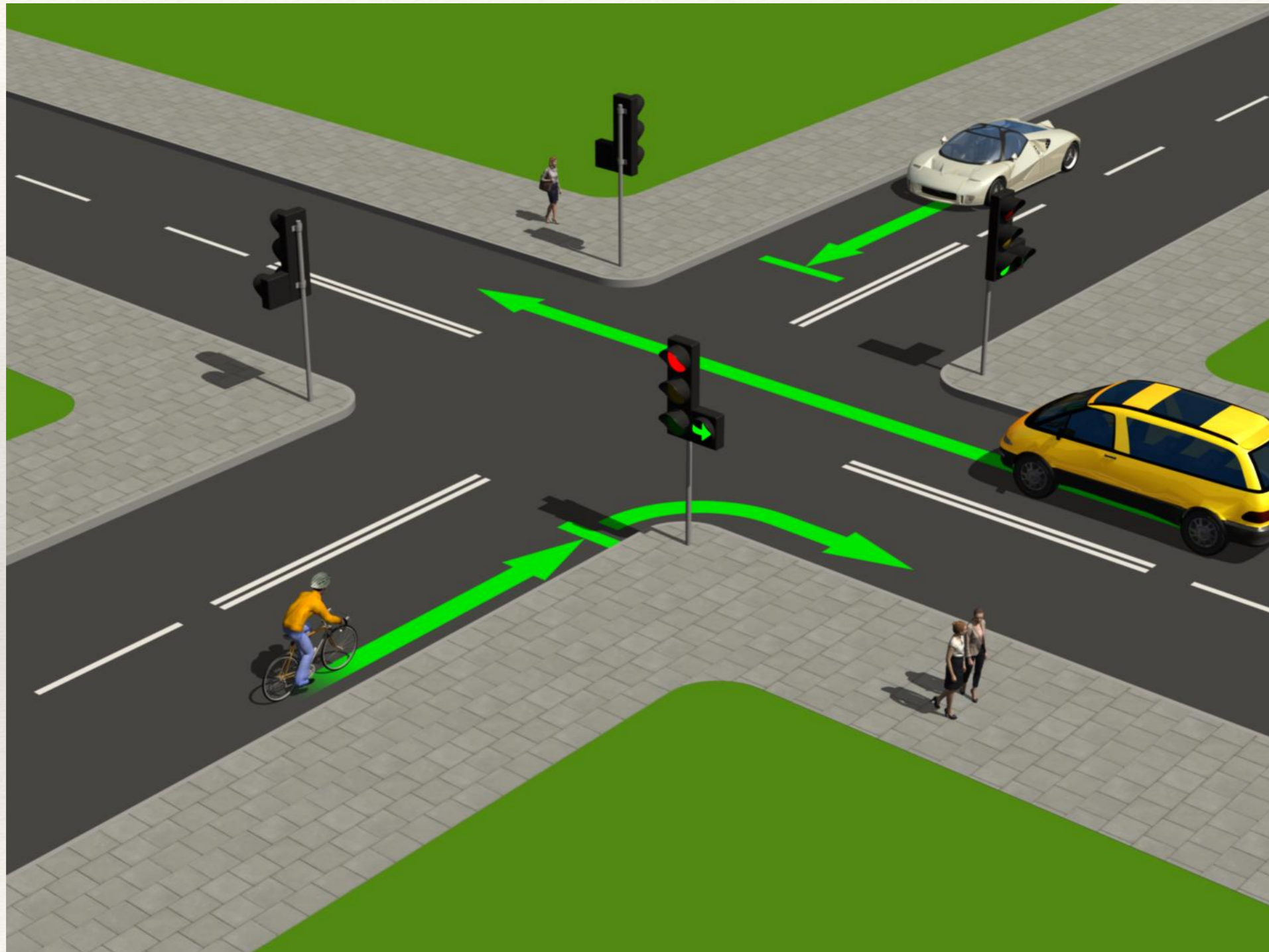




Skrzyżowanie z sygnalizacją świetlną

Sygnał zielony zezwala na ruch pojazdów (poza szczególnymi przypadkami), natomiast droga poprzeczna jest o ruchu zamkniętym (nadawany jest wówczas sygnał czerwony).







Skrzyżowanie z ruchem kierowanym przez uprawnioną osobę

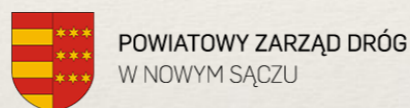




**MAŁOPOLSKA
WOJEWÓDZKA
RADA
BEZPIECZEŃSTWA
RUCHU
DROGOWEGO**

MAŁOPOLSKA

Prezentacja opracowana i wykonana przez pracowników Małopolskiego Ośrodka Ruchu Drogowego w Krakowie w składzie: **Grzegorz Wysopal, Krzysztof Burdak, Katarzyna Dobrzańska-Junco, Marek Dworak, Ewa Wrzodek, Marta Pacholarz**



ZDW Zarząd Dróg Wojewódzkich w Krakowie
ul. Głowackiego 56, 30-085 Kraków
INSTYTUCJA WOJEWÓDZTWA MAŁOPOLSKIEGO

MAŁOPOLSKA

RADIOSTRADA
RADIO KRAKÓW
101.6 MHz